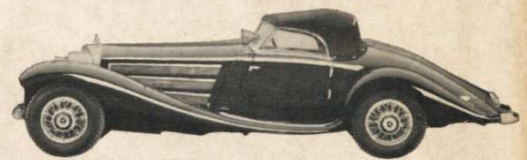
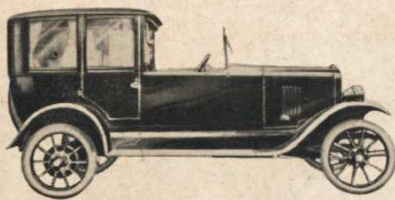


Autos in Deutschland 1920 - 1939



Autos in Deutschland 1920 - 1939

v. Fersen



ein Typenbuch

Das Werk wurde 1914 als Maschinenfabrik von Walter Steiger gegründet. Herstellung von federnden Stahlautomobilrädern. Nach Kriegsende Aufnahme der Fabrikation von Kraftwagen. Steiger 10/50 PS, Konstruktion Paul Henze, galt als technisch bemerkenswerteste Neuschöpfung Anfang der zwanziger Jahre. Hervorragende Leistungen in zahllosen Rennen und Zuverlässigkeitsfahrten bewiesen. Qualitativ hochwertiger Wagen in Einzelfertigung hergestellt. Fabrikation 1926 eingestellt. Walter Steiger ging zu Martini nach St. Blaise (Schweiz) und baute dort den 4,5 Liter Sechszylinder-Martini-Steiger bis 1929.

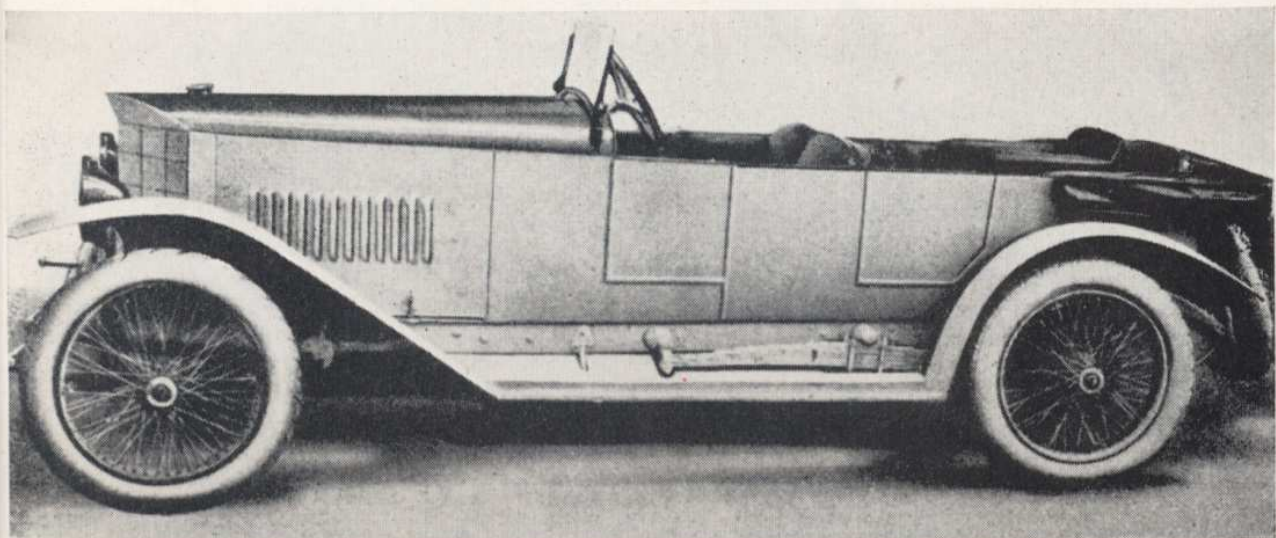
1.

Modell: Steiger 10/50 PS, Baujahr 1923 (1920—1926).

Motor: Vierzylinder-Reihenmotor. Obenliegende NW. Antrieb über spiralverzahnte Kegelräder. Bohrung 72 mm, Hub 160 mm, Zylinderinhalt 2600 ccm. Leistung 50 PS/2500 U/min. Abnehmbarer Grauguß-Zylinderkopf. LM-Kolben. KW in 3 Kugellagern. Druckumlaufschmierung durch doppelte Zahnradpumpe. Wasserpumpenkühlung. Bosch-Magnetzündung. Lichtmaschinenantrieb durch Untersetzung von der Nockenwelle aus. Bosch-Anlasser. 12-Volt-Anlage. Zenith-Vergaser. Brennstofftank hinten. Förderung durch Pallas-Autovac.

Getriebe und Antrieb: Einscheiben-Trockenkupplung mit Ferodo-Belag. Angeblocktes Vierganggetriebe mit Mittelschaltung (Kulisse). Antrieb auf die

Bild 239 Steiger 10/50 PS 1921



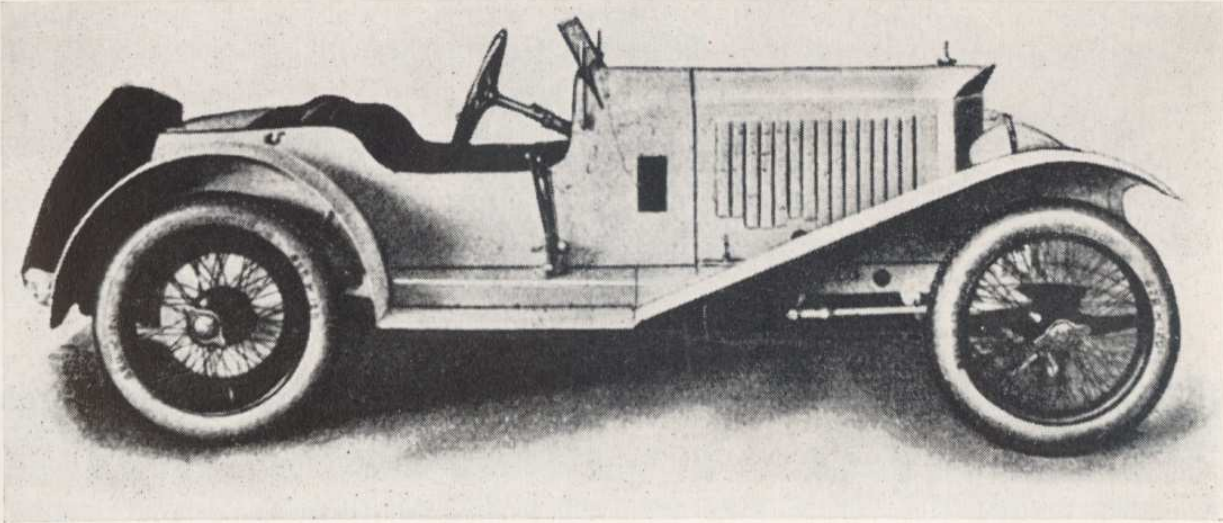


Bild 240 Steiger Sport 1924

Hinterräder über spiralverzahnte Kegelräder. Achsantriebsgehäuse aus Silumin. Schubaufnahme durch Schubkugel.

Fahrgestell: Stahlblechrahmen. Innenbackenbremsen auf beide Hinterräder und Getriebe. Ab 1924 Vierradbremesen mit Seilzugbetätigung. Vorne Halb-elliptikfedern, hinten Cantileverauslegefedern. Ab 1924 Halb-elliptikfedern unter der Achse befestigt. Schraubenspindellenkung. Rudge-Drahtspeichenräder. Bereifung 815×105 , ab 1924: 850×135 . Radstand 3000 mm, Spurweite 1350 mm, Fahrgestellgewicht 1050 kg. Eigengewicht des offenen Tourensportwagens 1300 kg.

Höchstgeschwindigkeit: 115 km/h.

Preis: Tw. 14 000,— Gmk.

Bemerkung: Ferner Steiger-Sportwagen mit 3-Liter-Motor und kurzem Fahrgestell (2600 mm). Außenliegende Auspuffrohre.